

HANSEL Y GRETTEL

Ficha técnica

ILUMINACIÓN

Nº	DESCRIPCION	POTENCIA
12	Recorte tipo ETC Source four zoom 15°/30°	750 w.
4	Recorte tipo ETC Source four zoom 25°/50°	750 w.
1	Recorte tipo ETC Source four 19° + iris	750 w.
18	PC (con viseras)	1.000 w.
8	Par 64 nº 5 (CP 62)	1.000 w.
27	Panoramas asimétricos	1.000 w.
48	Canales de dimmer vía DMX 512	2.500 w.
6	Par LED RGBAW + cableado aportados por la Cia	
1	Control de iluminación LT Hydra aportado por la Cia.	

SONIDO

Nº	DESCRIPCION	
1	Sistema PA de calidad. Potencia acorde con la sala	
2	Monitores de escenario de calidad	
1	Control de sonido aportado por Cia.	
1	Microfonia inalámbrica aportada por Cia.	
1	Sistema Q lab para audio aportado por Cia.	

MAQUINARIA

Nº	DESCRIPCION	
1	Cámara negra completa (bambalinas y patas)	
1	Ciclorama PVC en buen estado	

VARIOS

Nº	DESCRIPCION	
1	Máquina de humo via DMX aportada por la Cia.	
	Filtros color aportados por la Cia. (Si es posible el Teatro suministrara los filtros de los panoramas asimétricos L161, L119 y L106 o similares / azul claro, azul oscuro y rojo)	

PERSONAL TÉCNICO NECESARIO

MONTAJE (09:00 hasta 14:00 y 16:00 hasta 17:30):

PERSONAL DESCARGA : 2 (1 hora)

ELÉCTRICOS/SONIDO: 2

MAQUINISTAS: 1

FUNCIÓN (18:00) :

ELÉCTRICOS/SONIDO: 1

MAQUINISTAS: 1

DESMONTAJE tras función:

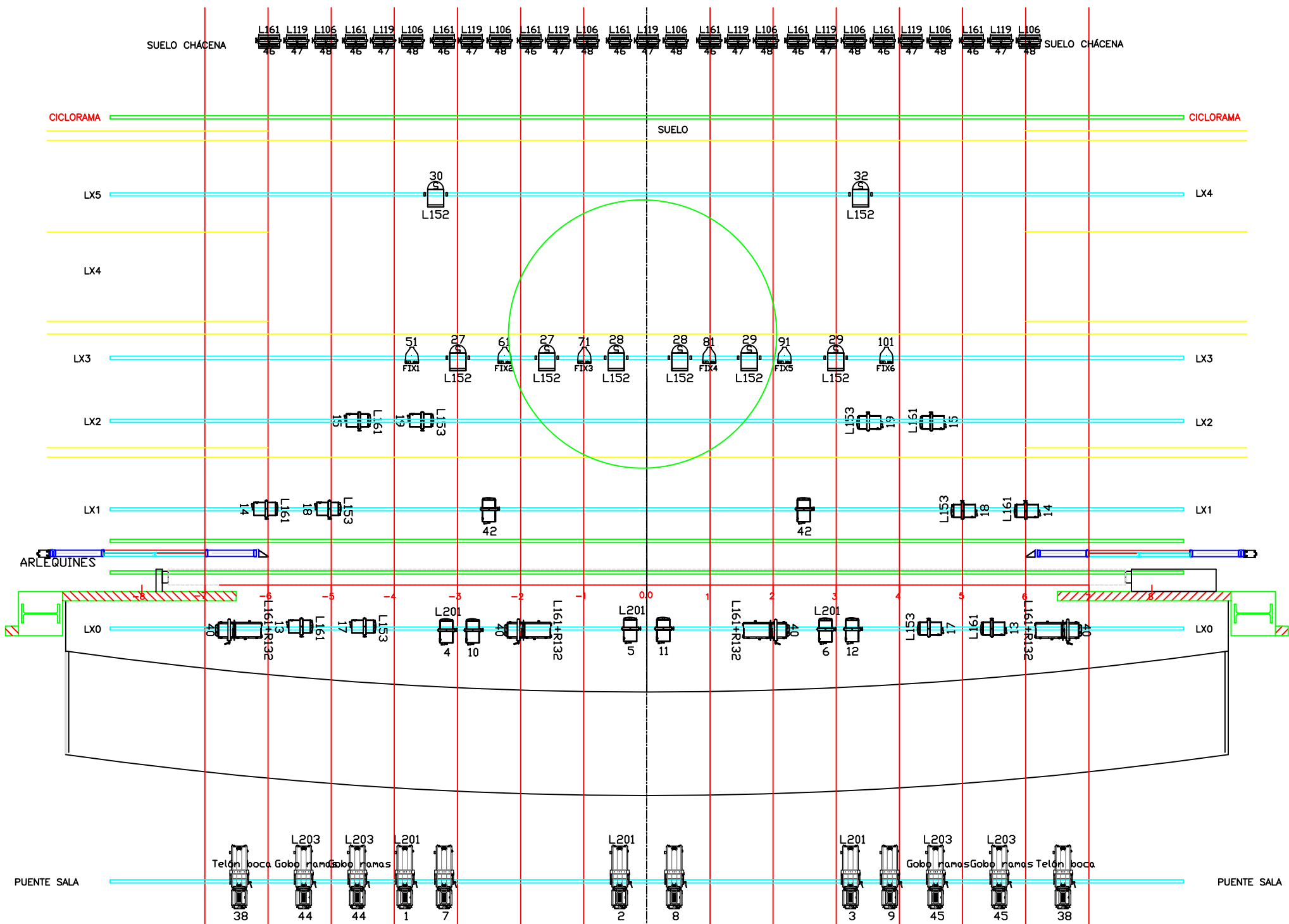
PERSONAL DE CARGA : 2 (1 hora)

ELÉCTRICOS: 1

MAQUINISTAS: 1

HORARIOS ESTIMADOS

09:00	DESCARGA, COMIENZO MONTAJE, ENFOQUE DE LUCES
14:00	COMIDA
16:00	PRUEBA DE SONIDO Y ENSAYO
17:30	APERTURA SALA
18:00	REPRESENTACIÓN
19:20	FIN REPRESENTACIÓN, DESMONTAJE Y CARGA
+/- 21:00	FIN DESMONTAJE Y CARGA

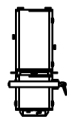


Nota : todos los recortes del puente con color + R132 (difusor) (menos gobos)

LEYENDA



12 x Recortes tipo ETC S4 zoom 15°/30° 750 w.



4 x Recortes tipo ETC S4 zoom 25°/50° 750 w.



20 x PC SELECON 1 Kw. (con viseras) (48)



8 x Par 64 n°5 1Kw. (59)



27 x Panorama asimétrico 1 Kw. (36)



6 x Par led (Cia)

L201 COLOR



GOBO/IRIS

101

CANAL #

HANSEL Y GRETEL

PLANTA ILUMINACIÓN

—

Gira 2018